

しりべしツーリズムサポートニュース



Vol.98

平成 28 年 4 月

～「道の駅 SPOT」整備が始まりました～

「無料公衆無線 LAN を活用した道路情報の提供」がスタートしたということで早速、移動途中の赤井川 i センターに立ち寄り、体験してみました。懐かしい「大地くん」は引退、時代に合わせたスマホ対応環境となりました。最初にメアドや SNS 情報での登録が必要となりますが、利用料無料、1 回接続 60 分、1 日 5 回接続まで可能という FREE-WIFI 環境に近いのですから、出先でインターネット環境欲しい！の方や外国人には嬉しい装備となります。



平成 28 年 3/17 から運用開始されているのは「望洋中山」「いわない」「真狩フラワーセンター」「名水の郷きょうごく」「みなとま～れ寿都」の 5 駅を除く 9 駅。順次整備予定です。



利用手順の説明も分かり易いので機械音痴な私でも迷うことなく接続できました！

～道の駅 (117 駅) スタンプラリー 2016 ラリーブックに出た～！



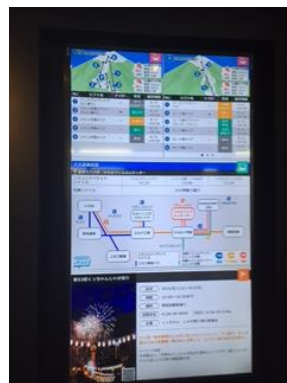
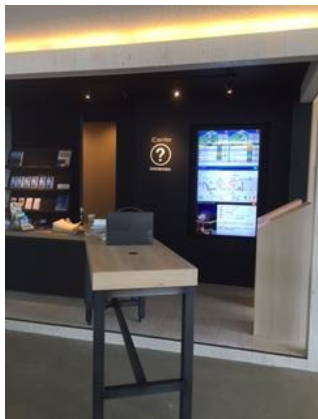
後志ドライブ、観光の記念に大人気な道駅ラリー帳ですから、道駅スタンプ押印の方々に「しりべし i ネット」を周知、紹介出来ることはとても嬉しいです。携帯版もあるので移動中に見てくれる方も居るかもしれません。季節の話題やイベントの紹介など「地域だより」を是非、ご利用ください。

ところで・・・



道駅の情報端末といえば「大地くん」「スーパー大地くん」とネーミングににんまりしますが ←の交通整理の人形にも名前があるのはご存知でしたか？なんと「安全太郎」さん。

～JR 倶知安駅内に（キヨスクあと）「倶知安 i-Center」が OPEN しました！～



iセンターの仲間入りしてくれそうです！ということで倶知安 iセンター (JR 駅) のビックリポン！

- ① 奥行きが無さを可動式の机が解消！（デザイナーさんのアイデアとセンスに驚嘆）
- ② スクリーンの羊蹄山が季節ごとの山姿に変わるそうです（リーズナブルに季節感が出せるなんて～）
- ③ デジタルサイネージでリアルタイムな情報発信（バスの運行時刻表など住民にも使えますね！）
- ④ 情報端末も英語版、日本語版と 2 台の iPAD 設置だと！（スマホ時代なんだ・・・と痛感）



ガラス張り、シックでモダン。iセンター共通ロゴ看板なんて合わない・・・（涙）
それでも「仲間だぜ！」と入口に外看板を置いてくれています（感涙）

【所在地情報の変更について】

☆倶知安 i-Center (JR 倶知安駅新設観光案内所)

住所：虻田郡倶知安町北 3 条西 4 丁目 JR 倶知安駅構内

電話：0136-22-3344

FAX：0136-22-3401

☆(一社) 倶知安観光協会 事務所

住所：虻田郡倶知安町北 1 条西 2 丁目 まちの駅ぷらっと内

電話：0136-55-5372

FAX：0136-55-5376

☆(一社) きもべつ観光協会

住所：〒044-0221 喜茂別町字伏見 264 番地 4 農村環境改善センター内

電話：0136-33-3122

FAX：0136-55-8775

【編集後記】移動する担当者の皆様、大変お世話になりました。またいつの日かお会いできること心より願っております。引き続き「しりべし i ネット」への応援よろしくお願い致します。お元気で！！

SHIRIBESHI TOURISM SUPPORT ▶ STS

しりべしツーリズムサポート